

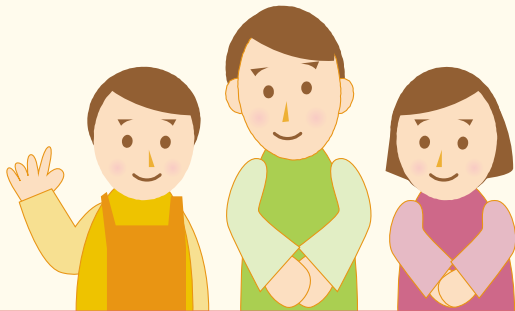
## —事務局—

医療が必要な高齢者や重度の要介護高齢者、一人暮らしの高齢者など、誰もが住み慣れた地域で自分らしい暮らしを続けたいと願っています。

わたし達、理学療法士、作業療法士、言語聴覚士のリハビリテーション専門職は、地域で暮らす高齢者がいきいきと暮らせるように「自立支援」に協力し、体力と健康を維持できるように「介護予防」を支えます。

**理学療法士**は、身体機能や運動機能の維持・向上を図るために、**作業療法士**は、生活行為や応用動作能力の自立に向け、**言語聴覚士**は聴覚やコミュニケーション、嚥下の問題を抱える方に対し、各々の専門的な立場からアドバイスを行います。

わたし達リハビリテーション専門職は、山梨県で暮らす多くの高齢者の「達者」な暮らしを支援したいと考えています。



一般社団法人  
山梨県理学療法士会



山梨県甲府市湯村3-3-4  
湯村温泉病院 理学療法科内  
TEL : 055(251)6111  
FAX : 055(251)3579  
Email: yamanashi.pt.jimu@gmail.com  
http://ypta.jp/

一般社団法人  
山梨県作業療法士会



山梨県甲府市上町753-1  
甲府城南病院 作業療法科内  
TEL : 055(241)5833  
FAX : 055(241)8660  
Email: info@ot-yamanashi.org  
http://ot-yamanashi.org/

一般社団法人  
山梨県言語聴覚士会



山梨県笛吹市春日居町国府436  
春日居サイバーナイフ・リハビリ病院  
言語療法科内  
TEL : 0553(26)4126  
FAX : 0553(26)4366  
Email: st@kasugai-reha.com  
http://st-yamanashi.jp/

お気軽にお問い合わせ下さい

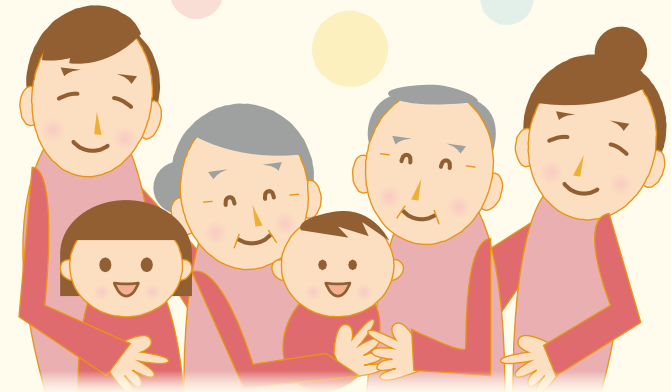
やまなしを元気にします

# 達者

がいちばん!!

地域包括ケアシステムの構築に向け

## わたし達が支えます



一般社団法人 山梨県理学療法士会  
一般社団法人 山梨県作業療法士会  
一般社団法人 山梨県言語聴覚士会

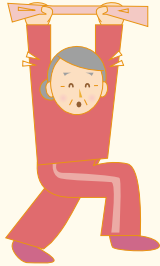
## 介護予防事業を支えます

理学療法士

高齢者は、ひとりひとり身体機能が違います。例えば、関節に痛みがある方には、どのような「予防方法」を、どの程度実施すれば効果が有るのか？

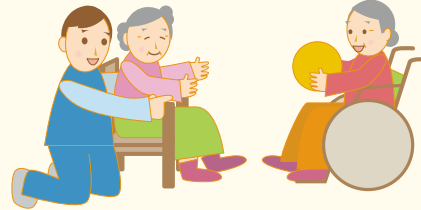
その様なお悩みはありませんか？

理学療法士は、集団指導と共に、個別に身体機能を評価し、効果的な運動や生活動作・地域活動等を具体的に指導します。



作業療法士

日常生活活動を中心とした生活行為の改善に向け、具体的な工夫や福祉用具の活用、生活環境の整備などをアドバイスします。



言語聴覚士

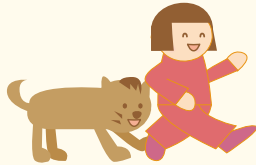
聴覚・言語・嚥下機能の評価や指導とともにコミュニケーション力の改善に向けたアドバイスをします。また、口腔体操の紹介や地域活動への環境整備など、コミュニケーション面をサポートします。



## 地域ケア会議をサポートします

理学療法士

高齢者の自立した生活を視点に、個々の疾病や身体機能を考慮した予後予測・生活指導（移動・移乗方法等）・住環境の整備等、「自立支援」につながる実施方法をアドバイスします。



作業療法士

生活行為の向上に向けたアセスメントと予後予測を行い、具体的にアドバイスします。



言語聴覚士

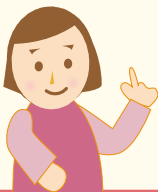
聴覚や嚥下機能への個別相談や安全な食事環境の提供、コミュニケーションの環境づくりを提案・助言し、より良いコミュニケーション活動についてアドバイスをします。



## 地域支援に向けた各種講座の講師を派遣します

理学療法士

老年期症候群を予防し、「元気で生活」するためには何が必要で何をしなければいけないのか、運動機能向上がなぜ必要なのかを、分かりやすく住民や専門職の方々に説明します。



作業療法士

住民の方へは、元気な生活を続けるコツや工夫を紹介します。

専門職の方へは、生活行為の自立支援の考え方、認知症や高齢者への介入支援をお伝えします。



言語聴覚士

住民の方へは、失語症や摂食嚥下障害、その具体的な対応策を紹介します。

専門職の方へは、コミュニケーション障害を抱える方との接し方や誤嚥性肺炎予防への取り組みをお伝えします。

